



## Kompetenzen

Die Umsetzung anspruchsvoller Software Lösungen in komplexen und heterogenen Umgebungen gehört bei uns zum täglichen Geschäft.

Insbesondere der Umgang mit grossen Mengen an Finanzdaten, deren Beschaffung, Anreicherung und Integration in bestehende Prozesse und Systeme gehört zu unseren Kernkompetenzen.

## Netzwerk

Wir pflegen partnerschaftliche Beziehungen mit allen bekannten Datenlieferanten und haben dadurch Zugang zu allen wichtigen Datenquellen und Informationen.

Die Daten der wichtigsten Lieferanten fliessen permanent in unsere Testsysteme.

## Kundenportfolio



## Unsere Passion – Ihr Nutzen

Wir verstehen die Prozesse rund um das Bankengeschäft und kennen die wichtigsten Systemlösungen in diesem Bereich.

Seit 1988 ist unser Anspruch «underpromise and overdeliver», mehr zu leisten, als Sie von uns erwarten.

Das von Unitek entwickelte Financial Products System FiPS setzt den neuen Standard in der Multivendor Datenintegration.

## Dienstleistungen

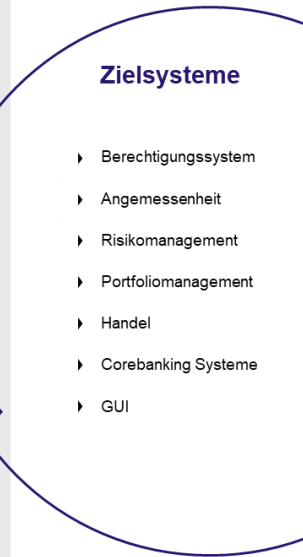
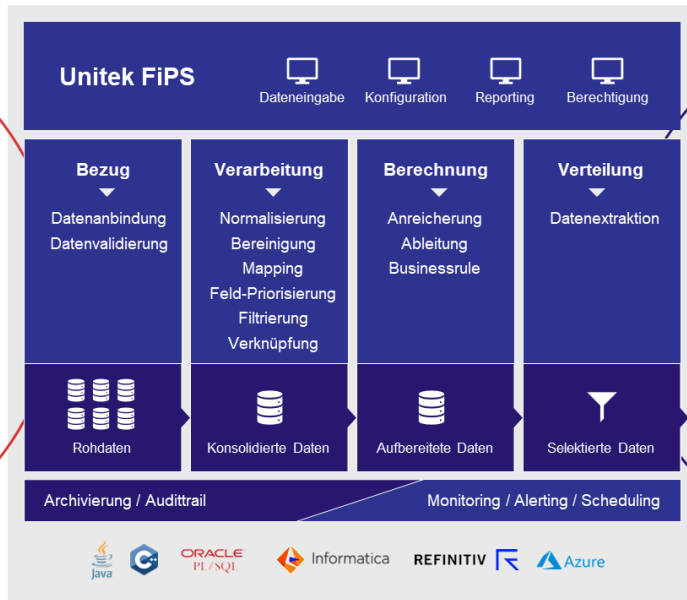
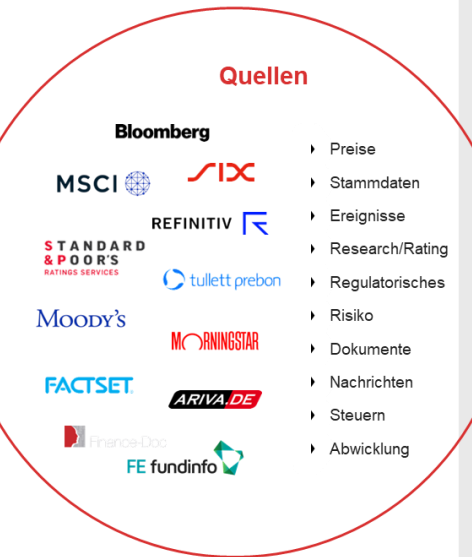
Wir haben uns sechs starke Standbeine aufgebaut, die sich ideal ergänzen, so dass unsere Kunden alles aus einer Hand erhalten können.

- ✓ Software Engineering
- ✓ IT-Business Analyse
- ✓ PowerCenter Entwicklung & Plattform Mgmt
- ✓ Thomson Reuters Enterprise Plattform Mgmt
- ✓ Beratung / Projektleitung
- ✓ Archivierung elektronischer Daten



## UNITEK ENGINEERING

Unitek Engineering AG  
Münstergasse 12  
CH-8001 Zürich  
Tel. +41 44 266 88 11  
www.unitek.ch  
info@unitek.ch



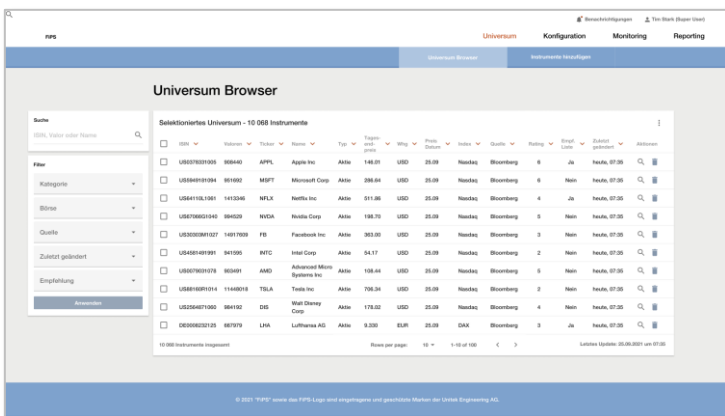
## Unitek FiPS (Financial Products System)

Unitek FiPS ist die Schweizer Multivendor Daten-integration Plattform mit state-of-the-art Architektur.

- ✓ Automatisierte Verbesserungen der Datenqualität durch (Feld-) Priorisierung
- ✓ Senkung der Kosten & Risiken durch Erhöhung von Datenqualität, Reduzierung von Redundanzen und vollautomatisierter Datenverarbeitung
- ✓ State-of-the-art Architektur und Technologie

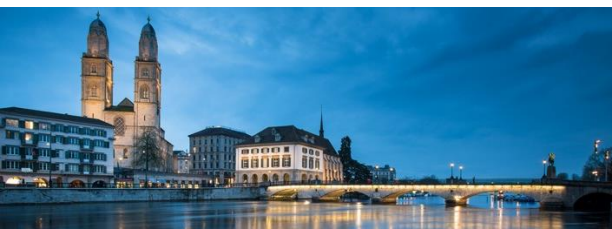
- ✓ Zahlreiche Datenadapter für Import, Export und Reporting von Daten
- ✓ Moderne Cloud-fähige Technologie
- ✓ Bewährte Integration in komplexen, heterogenen Umgebungen
- ✓ Hochperformante, vollautomatische Verarbeitung von grossen Datenmengen
- ✓ Flexible Konfigurierbarkeit von Datenmodell und Regelmaschine via GUI

## Individualisiertes Frontend



## Schlüsselzahlen

- >15 Mio Datenpunkte verarbeitet pro Tag
- Über 2 Mio potentielle Benutzer
- Anbindung zu über 100 Applikationen
- Bankweit zentrale Applikation für Finanzdaten
- Bestandteil von kritischen regulatorischen Prozessen und der Kundenbetreuung



1988 Gegründet

350+ Projekte

20 Mitarbeiter

Mitglied der  
Netcetera Gruppe